



# ZDĚCHOV

*klíč od hřebene Javorníků*



Obec Zděchov leží na východě České Republiky u Slovenské hranice v kraji zvaném Valašsko. Se svými 650 obyvateli a nejvyšším vrcholem Butorky 828 m.n.m., je začleněna do CHKO Beskydy, ale rozkládá se na úpatí Javorníků. V obci končí komunikace pro motoristy a stává se tak přirozeným východiskem pro různé druhy turistiky, pro kterou jsou Javorníky i blízké Beskydy svým charakteristickým reliéfem a velkou členitostí jako předurčeny. Volný čas zde můžete trávit také aktivním odpočinkem ve sportovním areálu, odpočinkem na vyhlášeném koupališti, či prohlídkou Valašské usedlosti Hajdovy paseky, na kterou byla v roce 2000 podána žádost o zapsání do Vesnické památkové zóny. V neposlední řadě zde v přírodě spatříte také chráněné jalovcové pasínky, orchideje chráněných vstavačů, chrástala polního a tu a tam se tu vyskytuje či přechází rys ostrovid nebo medvěd hnědý.

*Kdyby Vás čirou náhodou nic z toho nelákalo tak věřte, že zdravý horský vzduch, příznivé klima, zdejší klid i velmi pohledná krajina bude na Vás i Vaše děti působit doslova jako ozdravná kúra.*

## Historie

Osídlení obce bylo dílem pasekářské činnosti poddaných ze sousední vsi Hovězí. Osídlení vznikalo v průběhu 16. století. Nejstarší písemná zmínka o obci pochází z roku 1623, kdy se Zděchov zavázal s ostatními obcemi vsetínského panství, že nepozvednou zbraně proti císaři a církvi. Obyvatelé se zúčastnili valašských povstání za 30. války. V průběhu povstání bylo několik usedlíků zabito a popraveno a polovina obce byla vypálena. V r. 1663 byla postížena vpádem Tatarů a v r. 1706 a 1707 obec 11x vyplnili Kuruci. Při těchto vpádech bylo mnoho obyvatel zabito, odvečeno, stavení vypáleno. V průběhu dalších 100 let se vedli spory se sousední obcí Hovězí o pastviny a javořiny. Několik mužů bojovalo v 1. svět. válce, kde mnozí také padli. V 2. svět. válce v obci pobývali místní partyzáni. Po válce se mnoho občanů odstěhovalo do pohraničí. Zděchov býval zemědělskou vsí. Chovalo se hojně skotu, ovcí a bravu. V 18 a 19. století se obyvatelé živili také domácími pracemi a výrobami. Známa byla výroba čepců. V polovině 19. století se značná část obyvatel odstěhovala do zámorí. Také napoč. 20 století se část obyvatel přemístila za práci do Ameriky.

## Pamětihodnosti

- kostel 1778 + kamenný kříž se znakem rodu Illésházy.
- pomník padlých z I. a II. sv. války.
- 4 kamenné kříže na každé světové straně zastavěné části obce.





# Zděchov - Současnost

V současné době žije v obci 650 obyvatel a z hlediska vsetínského okresu patří mezi menší obce. Většina z 230 domů stojí v údolí potoka Zděchova.

Hlavním cílem vedení obce je vytvoření moderní obce, která svou vybaveností a službami dokáže poskytnout svým občanům dobré podmínky pro spokojený život. V poslední době došlo v obci k výstavbě inženýrských sítí - voda, plyn, telefon a televizní kabelový rozvod. Výstavba uvedených sítí vyvolala opravy dotčených komunikací a chodníků. Velkou rekonstrukcí prošla také místní základní škola, která se nyní může chlubit novou tělocvičnou a moderním vybavením. V dalších letech čeká obec výstavba kanalizace, opravy místních komunikací, rekonstrukce sportoviště, otázka neexistence vhodných prostor pro kulturní vyzítí občanů. Značnou pozornost věnuje vedení obce podpoře cestovního ruchu - v rámci územního plánu počítá s výstavbou cykloturistických tras a je také úzce zapojena do jednání ohledně výstavby sportovní - rekreačního komplexu.

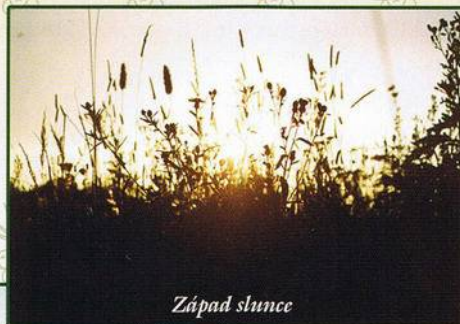
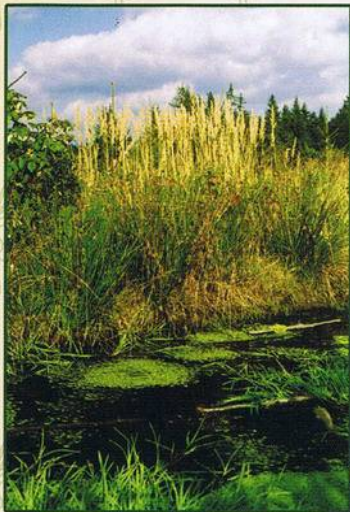


Společenský život v obci vyplňují následující organizace působící v obci: Sbor dobrovolných hasičů, funkci po bývalém SVAZARMU převzala AVZO, TJ SOKOL, pěvecký sbor, dechová hudba Zděchov s více než 60 - ti letou historií, hudební skupina Roverst, myslivci, včelaři a v neposlední řadě Červený kříž.

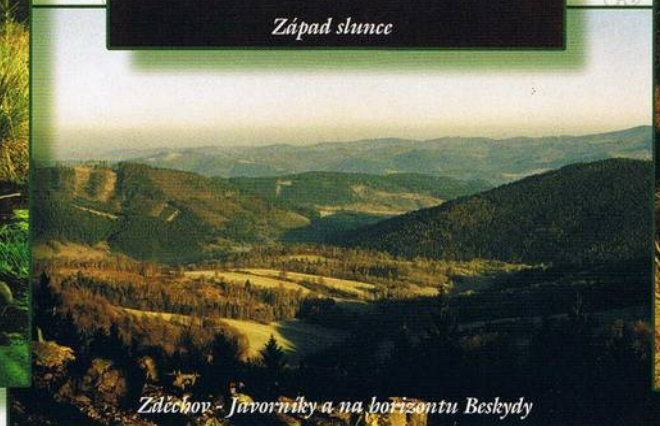


# Příroda a krajina

*Valašská rázovitost a současně romantika  
a malebnost zdejší krajiny vybízejí  
k dlouhým procházkám  
a k objevování krás přírody.  
Posuďte sami:*

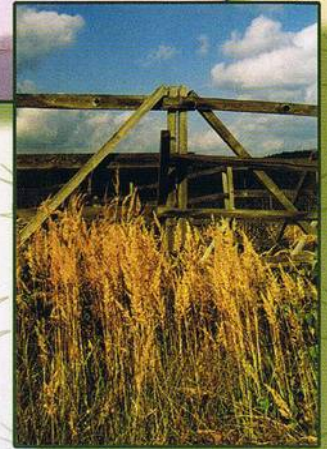


*Západ slunce*



*Zářečov - Javorníky a na horizontu Beskydy*







# Turistika pěší, cyklistická, lyžařská, aj.

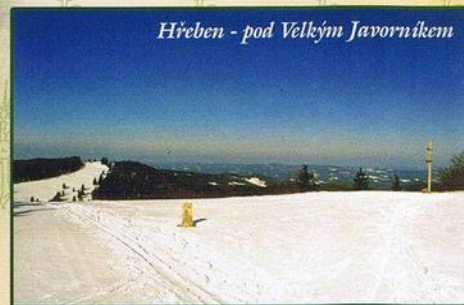
## Doporučené trasy:

- Zděchov, Pulcín a zpět (6+6 km)
- Zděchov, Lužná a zpět (5+5 km)
- Zděchov, Lužná, Lidečko, Čertovy skály, Pulcín, Zděchov (17 km)
- Zděchov, Kohútka - Hřebenovka Javorníků (17 km)
- Zděchov, Kohútka - cesta lesem, která svým směrem kopíruje hřeben Javorníků až na Papajské sedlo. (16,5 km)
- Zděchov, Hajdovy Paseky, Senické Lúky (hřeben pod Šerklavů), RS Selanka a zpět (5,5 +5,5 km)
- Česko-Slovenská " Za vodou a na hřeben Javorníků "

## Vsetín \* Püchov \* Kohútka \* Zděchov \* Vsetín (60 km)

Vsetín - Püchov (přesun vlakem) - Vosická vodná nádrž (vodní sporty, Vážská cyklomagistrála) z Püchova po silnici č. 49 směrem na Lysá pod Makytou a asi po 11 km odbočit na Lazy pod Makytou, zde začíná zelená turistická trasa lemuující silnici. Projedete Ski areál Čertov ještě na Slovenské straně a po mírném stoupání v serpentinách se dostanete až na hřeben Javorníků do horského areálu Kohútka-Portáš. (občerstvení, koupání, krásný výhled). Z Kohútky sjedete do Papajského sedla a odtud se vydáte do Zděchova (občerstvení, vyhlášené koupaliště). Ze Zděchova sjedete do Huslenek, Ustí a okruh uzavřete opět na Vsetíně. Výlet lze pojímat jako jednodenní akci pro zdatnější, ale třeba i jako třídní výlet s větším požitkem, se zastávkami: Vosická vodná nádrž, Kohútka, Zděchov.

- Napojení na dálkovou Regionální cyklotrasu ze směru Prlov, Lidečko, Pulcín a na Zděchov, Uherská, Huslenky, atd....
- Pulcínská trasa - byla zařazena do putování Valašským královstvím jako trasa č. 8



Hřeben - pod Velkým Javorníkem



směr **Velké Karlovice**



## *Vsetín \* Pulčín \* Zděchov \* Huslenky \* Hovězí \* Vsetín*

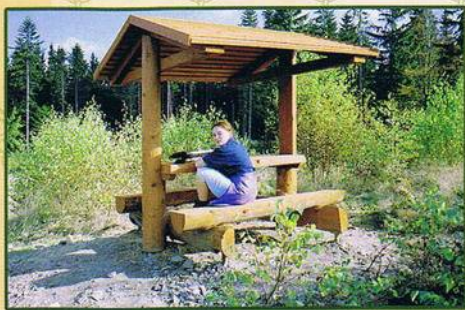
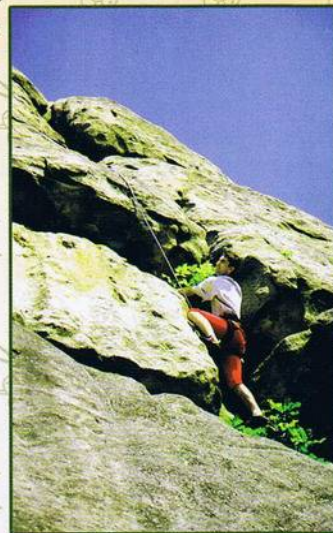
Pozvánku na tento výlet mohou přijmout pěší turisté, cyklisté i rodiny s dětmi, pro které bude putování skalním labyrintem velmi dobrodružné.

- **Výlet na Makytu a zpět** - nejmasivnější vrchol západní části Javorníků, 923 m.n.m (8+8 km)

### *Typy na výlety a aktivní strávení volného času:*

- Krásku Javorníků i hlavního hřebene můžete poznávat také ze sedla horského plemene Huculských koní. Hucul club Francova Lhota - 571 458 174
- Nedaleko na Čertových skalách (vápenec) v Lidečku si přijdou na své i příznivci Horolezectví.
- **Přírodní rezervace Galovské lúky**  
Předmětem ochrany je jedna z nejvýznamnějších enkláv horských luk v Javorníkách s masovým výskytem prstnatce bezového.
- **NPR (Národní přírodní rezervace) Pulčín**  
Pulčínské skály - národní přírodní rezervace se zbytky hradu, skalním městem "Izby" a přirozenými lesními společenstvy. Vyhledávané trampské tábořiště nad Pulčínskými skálami. V blízkosti Pulčína jsou archeologické lokality sídliště lidu popelnicových polí (nálezy z doby bronzové, kultury lužické, laténské, slovanské a ze středověku) založeného pod hradem, který zde stál až do konce 15. století.

- **Přírodní památka Uherská**  
Nachází se na východním úbočí vrchu Žár (689 m) v katastru obce Zděchov. Předmětem ochrany je zachovalá partie typické valašské krajiny - tzv. jalovcový pasínek, doprovázený výskytem několika druhů orchidejí.





## ● Přírodní památka Stříbrník

Předmětem ochrany je mozaika extenzivním obhospodařováním ovlivněných společenstev s hojným výskytem chráněných druhů rostlin. Lesíky a remízky jsou rozčleněny loukami, pastvinami a mokřady.

Aktuální informace o turistických trasách, sněhové pokrývce a i kdyby jste náhodou zabloudili, tak volejte 732 860 544:

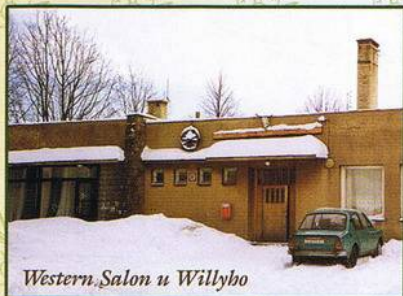
Průvodce v cestovním ruchu: smutny.martin@volny.cz

## ● Western Salon u Willyho:

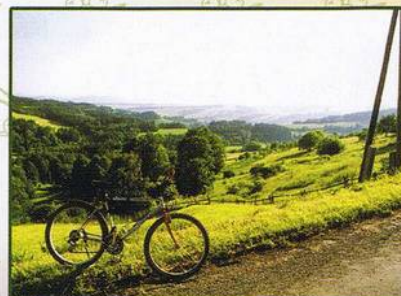
legendární trampská hospůdka na Pulčíně, koná se zde letní hudební festival, besedy a promítání s významnými osobnostmi, ale především se zde o víkendech scházejí trampové z celé republiky a přispívají tak k jedinečné atmosféře otevřené pro všechny návštěvníky.

### *Pravidelné akce pořádané ve Zděchově či okolí:*

- Zděchovská pouť - přelom července a srpna
- Zděchovská grapa - poslední víkend v srpnu
- Prázdninové večery s hudebními skupinami - výletišťe pod Zděchovem (kasíno)
- Amfolkfest v Pulčíně-hudební festival folku, country, atd...
- Valašské pohár MTB Mládeže - Pořadatel SPORT SERVIS ANĐEL Ysetín
- Znovu obnovený závod Zděchovská třicítka -30 km na běžkách okolo Zděchova



*Western Salon u Willyho*





# Valašská usedlost "Hajdovy paseky"

*Je krajinářsky a floristicky velmi zajímavou oblastí.*

Nejstarší dřevěnice byly původně postaveny již v první polovině 19 století.



*Lidová architektura na Valašsku*



*Stodola*



Počátky osídlení Hajdových pasek

se datují do období osídlování obce tj. kolem roku 1540. Nejvíce obyvatel na Hajdových pasekách žilo kolem roku 1950, kdy na těchto pasekách žilo v té době 110 občanů i 10 dětí. Obživu nacházeli obyvatelé v obdělávání zemědělské půdy. Nejméně je naopak v současnosti, kdy je k trvalému pobytu hlášeno na Hajdových pasekách 5 občanů. Tento úbytek byl výsledkem odchodu mladé generace za práci mimo obec i mimo oblast Vsetínska a také nezájem o život v těchto drsných podmínkách. V prostoru nad Hajdovými pasekami pramení silnější větev Zděchovského potoka. Místu, kde potok pramení se od nepaměti říká "U Chladné studně". V oblasti Hajdových pasek se hojně vyskytuje zákonem chráněný jalovec. Tato rostlina, která se vyskytuje v rámci okresu jen na několika místech je také zobrazena v obecním znaku. V prostoru kolem Hajdových pasek se vyskytuje také chráněný pták Chrástal obecný, který zde našel své hnízdiště.

Do Zděchova, dříve centra salašnictví, se opět vrací stáda ovcí.



# Rekreace a sportovní vyžití

Plavecký bazén s čističkou vody, dětským bazénem, skluzavkou pro děti a bohatým občerstvením. Zděchovské koupaliště je v kraji vyhlášené pro svou čistou vodu, skvělou údržbu a také pro své zázemí ve sportovním areálu.



Přímo v areálu si můžete zahrát stolní tenis, stolní fotbalík či šipky.

Velký bazén-25x12m,  
hloubka 0,8-1,8m

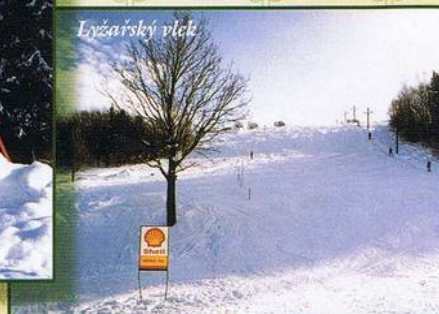
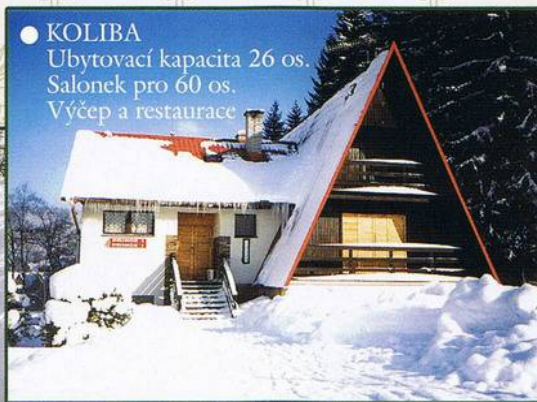
Dětský bazén-10x4m,  
hloubka 0,5m

Provozní doba koupaliště  
je od 10 do 18 hod.  
Tel. 737 433 111

## Možnost pořádat

- Rodinné oslavy
- Školní večírky
- Svatby, smuteční hostiny, křty, aj.
- Podniková školení, workshopy, kurzy týmové spolupráce (outdoor projekty), menší semináře, firemní prezentace, aj.
- Soustředění sportovních klubů s výborným zázemím (byly u nás mládežnické kluby fotbalu-Sigma Olomouc, oddíly Karate, Volejbalu, aj...)
- Školy v přírodě a ozdravné pobyty
- Plesy, diskotéky a jiné kulturní akce
- Schůze organizací a jiných sdružení
- Možné uspořádat různé sportovní akce, turnaje, atd. ....
- Lyžařský vlek, obtížnost střední, udržovaný rolbou, délka 370 m, převýšení 80 m, nadmořská výška 590 m.n.m., parkoviště a restaurace u vleku, typ vleků TLV 12 Metasport. V okolí Zdechova se nachází velké množství běžeckých stop, z nichž jsou některé upravovány rolbou.

- Fotbalové hřiště.
- Antukové hřiště vhodné pro volejbal, nohejbal, tenis, softenis, aj....
- Hřiště s betonovým podkladem vhodné pro nohejbal, tenis, softenis, aj.....





# Motokros

Ve Zděchově se již přes 30 let jezdí motokrosový závod

## Zděchovská grapa

Současně se jezdí ve třídách :  
125 ccm Mistrovství Moravy, Open (500 ccm), Veterán.

"Ještě předtím, než odstartoval první ročník, jezdili jsme tady po loukách na upravených motocyklech Pionýr. Chtěli jsme však motokros ve Zděchově dostat na vyšší úroveň, a tak jsme zkusili v rámci Svazarmu uspořádat závody. A povedlo se. Premiérového ročníku se zúčastnil dokonce i tehdejší mistr světa Josef Čížek. I když se jelo na sněhu, přišla spousta lidí. Po několika letech se tady jezdil už krajský přebor. Proto jsme museli rozšiřovat a různě upravovat trať. Vybudovali jsme také rozhodcovskou věž. Asi v roce 1975 jsme pořídili i startovací zařízení. Do té doby se startovalo praporkem "

Bohuslav Hajdík

## Pořadatel AVZO Zděchov

připravuje pro Vás, sportovní diváky, již řadu let pěknou podívanou na vrcholné výkony našich předních sportovních jezdců z celé republiky.

Závody se obvykle konají poslední víkend v srpnu, mnohdy za účasti našich nejlepších i zahraničních jezdců.

Při pěkném počasí můžete také návštěvu motokrosového závodu spojit s koupáním ve zdejším koupališti.

### Kontakt

na ředitele závodu je 571 449 029,  
<http://www.sweb.cz/zdechovskagrapa>





# Informace

## Ubytování v soukromí

- Zděný domek s vlastním vchodem, max. 5 osob, kuchyňka, sociální zařízení, satelit, kabelovka, el. vytápění, altánek, pískoviště, houpáčky, zahradní gril, parkování ve dvoře pro max. 2 auta  
Tel. 571 449 276, 732 860 295, email - [jhajdova@kotrla.cz](mailto:jhajdova@kotrla.cz)

## Restaurace a hospůdky

- Koliba Zděchov - 571 449 484
- Výletišťe pod Zděchovem- Kasino - 571 449 015
- Kavárna Centrum - 571 449 011
- Jídelna Na Kopečku - 571 449 047

## Obchody

- Smíšené zboží Jednota Zděchov - 571 449 022

## Služby a kontakty

- Autoservis H-B Bohuslav Hajdík 571 449 023
- Pošta 571 449 030
- Lyžařský vlek : 571 449 023
- TJ Sokol Zděchov : 571 449 078
- Pila Ekoma - Machala Petr : 571 423 176, 603 376 396
- Obecní úřad : telefon 571 449 020, 724 178 680, e-mail [ouzdechov@scznam.cz](mailto:ouzdechov@scznam.cz)
- Knihovna : knihovna.zdechov@vs.inext.cz web site: [www.zdechov.cz](http://www.zdechov.cz)
- AVZO : 571 449 023, 571 449 282, [jarseidl@quick.cz](mailto:jarseidl@quick.cz)
- Základní škola : 571 449 021
- Horská služba - Kohútka - Javorníky : 571 451 373,606 769 017



## Mapy a průvodce:

- Shocart Javorníky- 1 : 75 000
- Shocart Beskydy Javorníky, zimní turistická a lyžařská mapa, 1 : 75 000
- Turistický průvodce Valašsko
- Turistická mapa Valašsko, zima léto, 1 : 80 000

## Doprava:

Autem : ze Vsetína po 57 směrem Valašské Klobouky (2 km), v Ústí odbočit vlevo na 487 směrem Velké Karlovice (9 km), v Huslenkách odbočit vpravo na Zděchov (5 km).

ze SR přechod Velké Karlovice Makov, nebo Horní Bečva Makov, na 487 směr Vsetín, v Huslenkách odbočit vlevo na Zděchov (5 km)

od Zlín, Valašské Klobouky, SR jih, podstatná odbočka Ústí u Vsetína (57) po 487 směrem na Velké Karlovice a v Huslenkách odbočit na Zděchov (5 km)

Autobusem : ze Vsetína, autobusové nádraží stanoviště 8(1,9), konečná zastávka Zděchov.

Vlakem : ze Vsetína směr Nový Hrozenkov, Velké Karlovice, 1 zastávka Huslenky, potom 5 km pěšky nebo autobusem (zastávka Huslenky u Pokorných, na odbočce z hlavní na Zděchov)

*publishing*  
**ART**

© R. Stoklasa, tel.: 777 639 431, [www.publishing-art.com](http://www.publishing-art.com), e-mail: [art@publishing-art.com](mailto:art@publishing-art.com)  
Vydala obec Zděchov v roce 2004, Text: Tomáš Kocourek, Miroslav Hajdík  
Text a foto: Martin Smutný, Grafická úprava: Lenka Javornická